

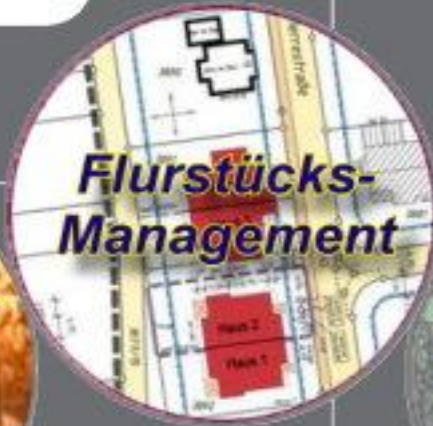


BavariaGIS

Geografische Betriebsmittel
Informationssysteme



Jagdkataster



**Flurstücks-
Management**



**Flächen-
Management**



**Strassen-
Kataster**

Kommunale Anwendungen



**Grünflächen-
Kataster**



**Verkehrsschild-
Kataster**



**Friedhof-
Kataster**



**Baum-
Kataster**

Jagdkataster



Allgemeiner Überblick

Das Jagdkataster (JK) ermöglicht die Verwaltung von Jagdbezirken/Eigenjagdbezirken und deren Dokumentation. Die Erfassung jagdbarer und nicht jagdbarer Flächen der Flurstücke, ihre Zusammenstellung je Jagdgenosse und die Ermittlung der Zahlbeträge je Jagdgenosse bilden die Basisfunktionen.

Außerdem können mit seiner Hilfe Abschusspläne erstellt und Streckenlisten erfasst werden. Mit Hilfe der Druckfunktion wird der Nutzer in die Lage versetzt, die vielfältigen Listen und Übersichten/Auswertungen auszugeben.

Abb. 1 Programmoberfläche

Das Jagdkataster des WebGeBIS ist nur unter der Voraussetzung nutzbar, dass der Nutzer neben einer gültigen Lizenz auch über die Berechtigung zur Nutzung der ALB/DFK-Daten verfügt.

Funktionen

- Verwaltung von Behördeninformationen zur Sicherung des Einsatzes in Verwaltungsgemeinschaften
- Zeichnerische Erfassung (frei, Auswahl) von Jagd-/Einzeljagdbezirken und nicht jagdbaren Flächen
- Verwaltung der Stammdaten von Jagdbezirken
- Unterstützung des Flächentausches
- Datenabgleich zur Aktualisierung der Daten nach Updates bzw. manuellen Änderungen des Jagdbezirkes
- Statistische Flächenauswertung
- Liste der Flurstücke des Jagdbezirkes und ihrer Eigentümer
- Liste der Jagdgenossen und ihrer Flurstücke
- Führen von Jagdakten je Jagdgenosse
- Erfassen des Reinertrages in €/ha und Erstellen einer Auszahlungsliste
- Erstellen der Abschusspläne nach Wildarten und Jagdjahren zur Einreichung bei der zuständigen Jagdbehörde mit anschließender Übernahme der getroffenen Festlegungen
- Erstellen der Streckenlisten je Jagdjahr
- Drucken von Plänen, Listen, Übersichten und Auswertungen

Besonderheiten

A) Eigene lokale Datenbank

Das Jagdkataster verfügt wegen der Verwaltung einer Vielzahl personengebundener Daten über eine eigene lokale Datenbank. So wird sichergestellt, dass diese Personendaten im Rahmen der durch Sie zu gewährleistenden Datensicherheit vor Verlust und Zugriff Dritter geschützt sind. Bei Nutzung der Module FSM bzw. FK entfällt die erneute Erfassung bestimmter Verwaltungsdaten.

B) Zusammenarbeit zwischen JK und WebGeBIS

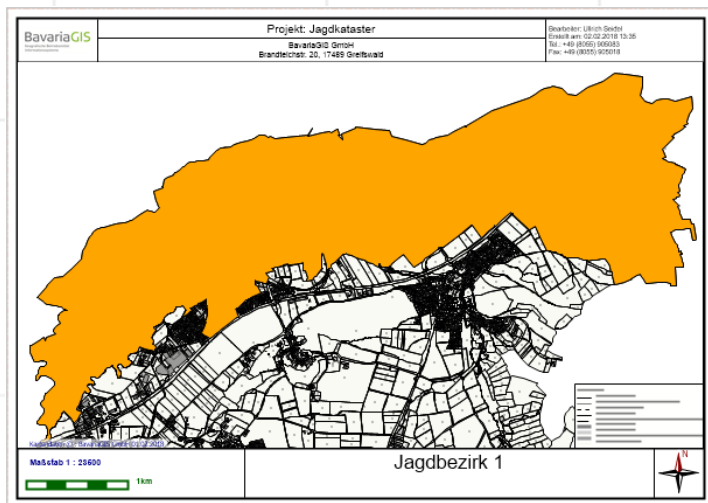


Abb. 2 Planauszug drucken

Nach der zeichnerischen Erfassung der Jagdbezirke können diese in die Verwaltung des JK übernommen werden. Per Datenabgleich werden die darin enthaltenen Flurstücke, die Nutzungsartenflächen und ihre Größe sowie Eigentümer ermittelt, die dann vom JK weiter genutzt werden. So kann durch Auswahl eines Jagdbezirktes im geöffneten WebGeBIS-Projekt und Starten des JK sofort auf dessen Daten zugegriffen werden.

Umgekehrt kann die Fläche des aktuell im JK bearbeiteten Jagdbezirktes aus diesem heraus im WebGeBIS-Projekt gesucht und zentriert im Zeichenfenster hervorgehoben dargestellt werden, was das Drucken eines Planauszuges vereinfacht.

C) Listen und Auswertungen drucken

Das JK stellt eine Reihe von Listen (Eigentümerlisten I und II, Auszahlungliste) sowie verschiedene Auswertungen (Flächenstatistik Abb. 3, Abschussplanung nach Wildarten, Soll-Ist-Vergleich der in den Abschussplänen festgesetzten Abschuss-Soll-Zahlen und den tatsächlich erlegten Tieren. Die Ergebnisse können als PDF gespeichert und somit problemlos gedruckt werden.

Auszug aus dem Liegenschaftskataster		
Jagdflächen der Jagdgenossenschaft		
Flächenstatistik		Stand: 02.02.2018
Gesamtübersicht		
Anzahl der Flurstücke im Jagdbezirk:		928
Anzahl der einbezogenen Flurstücke mit jagdbaren Flächen:		547
Anzahl der Flurstücke mit ausschließlich nicht jagdbaren Flächen:		381
Gesamtfläche der Flurstücke im Jagdbezirk:		890,761 ha
Davon jagdbare Fläche:		800,817 ha
Davon nicht jagdbare Fläche:		89,942 ha
Nutzungsartenstatistik der jagdbaren Flächen		
Obergruppe	Objektart	Fläche
Wald und Holzung	Geholz	19,445 ha
	Wald	288,655 ha
	Summe	308,100 ha
landwirt. Nutzfläche	Landw. Ackerland	245,347 ha
	Landw. Grünland	47,504 ha
	Landw. Gartenland_Baumschule	0,226 ha
	Summe	293,077 ha
Sonstige	Unland, Vegetationslose Fläche	27,362 ha
	Summe	27,362 ha
Wasserfläche	Sumpf	16,148 ha
	Fließgewässer	41,561 ha
	Fließgew. Kanal	110,509 ha
	Stehendes Gewässer	4,060 ha
	Summe	172,279 ha

Abb. 3 Flächenstatistik

D) Online-Update

Das JK ist untrennbar mit dem WebGeBIS4 verbunden, s.d. Änderungen der Datenstrukturen oder Datenaktualisierungen darin sofort oder nach einem Datenabgleich im JK zur Verfügung stehen. Mit der Online-Update-Funktion können Sie schnell das Vorhandensein aktueller Versionen erkennen, diese downloaden und installieren.

In der heutigen Zeit ist nichts wichtiger, als nach Möglichkeit zeitnah über aktuelle und bedarfsgerechte Informationen verfügen zu können.

Nur so sind wir in der Lage, schnell und effizient auf Änderungen der Situation zu reagieren.

Wenn Sie mehr über unsere Produkte erfahren möchten, nehmen Sie bitte mit uns Kontakt auf.

Wir freuen uns auf Sie!

BavariaGIS GmbH
GF Wolfgang Pöckl
Am Graben 7
83128 Halfing

Tel.: +49(0) 8055 / 9050-0
Fax: +49(0) 8055 / 9050-18
E-Mail: info@bavariagis.de
Internet: www.bavariagis.de